

PIRAEUS URBAN LIVING

Особенный жилой проект
в самом сердце Пирея



СОВРЕМЕННЫЙ СТИЛЬ ЖИЗНИ

Добро пожаловать в Piraeus Urban Living

Piraeus Urban Living — это современный жилой комплекс нового поколения, созданный для комфортной жизни в одном из самых динамично развивающихся районов Афинской Ривьеры.

Расположенный в самом сердце Пирея, проект объединяет современную архитектуру, продуманную эргономику и эстетичный дизайн, создавая гармоничное пространство для жизни, работы и отдыха.

В основе концепции проекта — высокие стандарты качества, устойчивое развитие и повседневный комфорт.

Каждая резиденция выполнена с использованием высококачественных материалов и энергоэффективных решений, обеспечивая современный уровень комфорта, функциональности и экологичности.

Благодаря престижному расположению жители получают быстрый доступ ко всей городской инфраструктуре: магазинам, ресторанам, зонам отдыха, общественному транспорту и главному порту Пирея. Piraeus Urban Living — идеальный выбор для тех, кто ценит современный городской образ жизни, удобство и отличную транспортную доступность.



ОБЗОР ЛОКАЦИИ

 Salaminos 152, Пирей

Прямой доступ к метро и порту

Комплекс расположен рядом со станциями метро Piraeus и Maniatika, обеспечивая удобное сообщение с центром Афин и международным аэропортом.

Перспективный инвестиционный район

Близость к крупнейшему порту Греции формирует стабильный спрос на долгосрочную аренду и краткосрочное размещение.

Вся необходимая инфраструктура — в пешей доступности

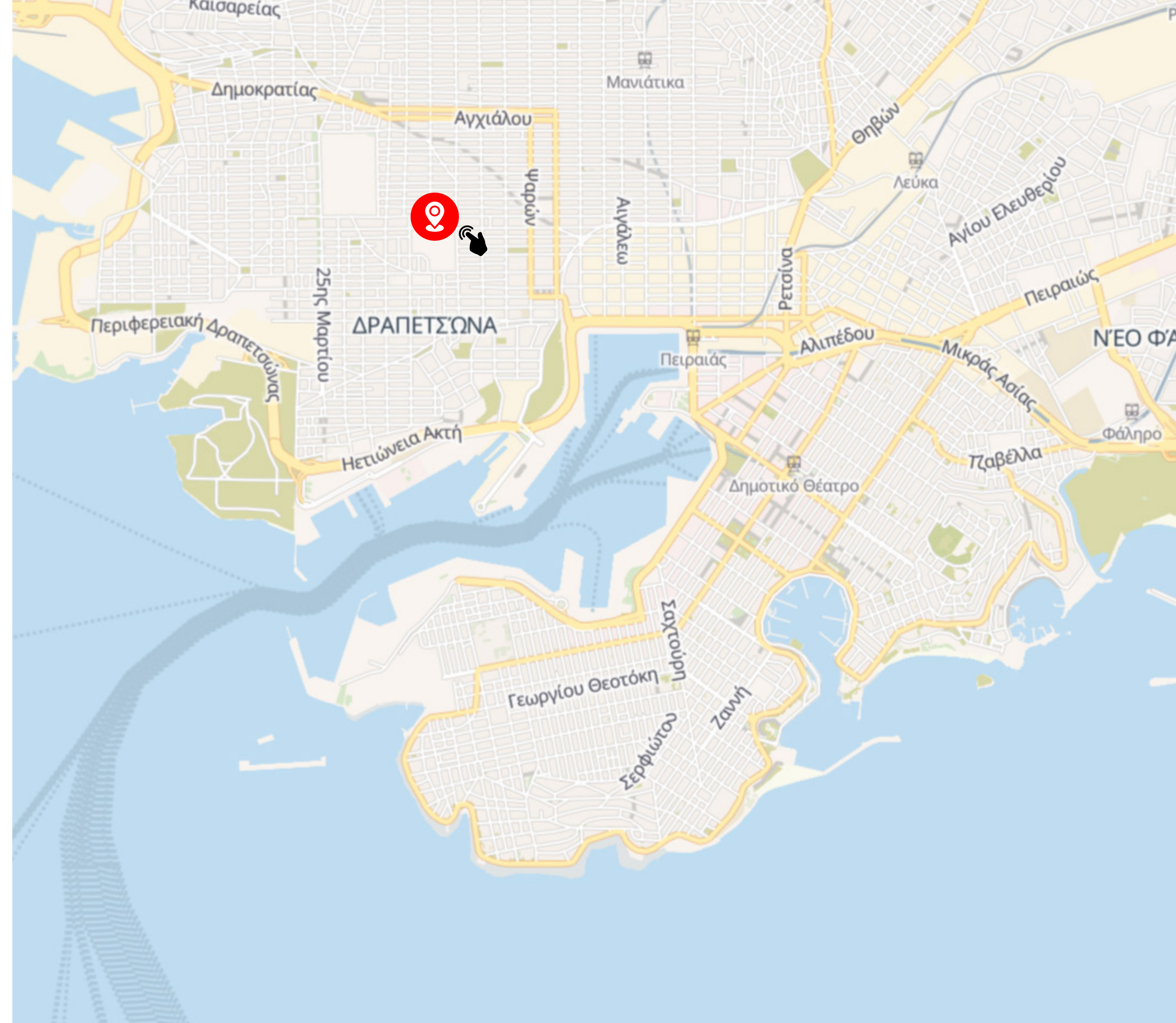
Супермаркеты, школы, кафе, аптеки и всё необходимое для комфортной повседневной жизни находятся всего в нескольких минутах ходьбы.

Рядом море и городская инфраструктура для отдыха

Быстрый доступ к району Микролимано и центру Пирея с ресторанами, набережной, кафе и насыщенной вечерней жизнью.

Динамично развивающийся район с высоким потенциалом роста

Район активно развивается благодаря новым инвестиционным проектам и модернизации городской инфраструктуры, что способствует стабильному росту стоимости недвижимости.



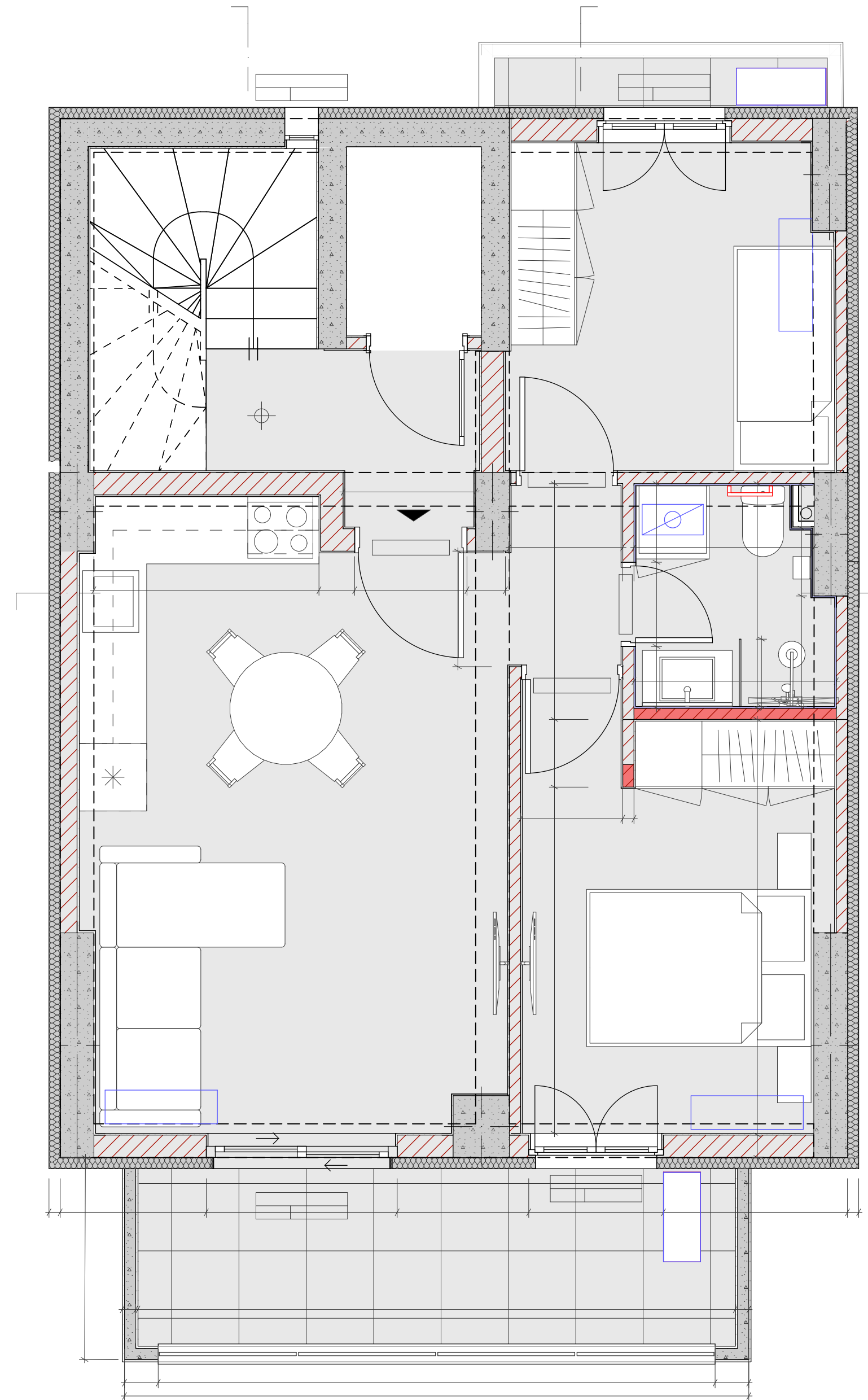
ХАРАКТЕРИСТИКА ПРОЕКТА

Современные городские резиденции

Проект включает 5 апартаментов с двумя спальнями и балконами, расположенных с 1-го по 5-й этаж, а также двухуровневый пентхаус с четырьмя спальнями на 6-м и 7-м этажах с просторными жилыми зонами.

- ▶ Для жителей комплекса предусмотрены 2 парковочных места на первом этаже здания (за дополнительную стоимость).
- ▶ Также для каждого апартамента предусмотрены индивидуальные кладовые помещения в подземном уровне комплекса.

ТЕХНИЧЕСКОЕ ОПИСАНИЕ



НАЖМИТЕ ЗДЕСЬ, ЧТОБЫ
ПОСМОТРЕТЬ ПЛАНИРОВКИ ЭТАЖЕЙ



ПРАЙС-ЛИСТ / НАЛИЧИЕ



Специальные условия для первых инвесторов — старт продаж начинается в мае 2026 года с предоставлением привилегированных цен на раннем этапе проекта.



ПРАЙС-ЛИСТ / ДОСТУПНЫЕ РЕЗИДЕНЦИИ





