



Powered by Wyndham
Located at **Marina Zea, Piraeus**

Wyndham Residences®
Piraeus Marina Zeas
Branded Πολυτελείς Κατοικίες

**ΜΙΑ ΣΠΑΝΙΑ ΕΠΕΝΔΥΤΙΚΗ ΕΥΚΑΙΡΙΑ ΣΤΗ
ΜΑΡΙΝΑ ΖΕΑΣ, ΠΕΙΡΑΙΑ**

ΠΑΓΚΟΣΜΙΟ BRAND ΠΟΥ ΣΤΗΡΙΖΕΙ ΤΗΝ ΕΠΕΝΔΥΣΗ



Η συνεργασία με τη Wyndham μετατρέπει το έργο αυτό από μια απλή αγορά ακινήτου σε ένα επαγγελματικά διαχειριζόμενο επώνυμο περιουσιακό στοιχείο.

Ως ένας από τους μεγαλύτερους ξενοδοχειακούς ομίλους παγκοσμίως, η Wyndham προσφέρει:

- ▶ Διεθνή λειτουργικά πρότυπα
- ▶ Καθιερωμένα κανάλια διανομής
- ▶ Αποδεδειγμένη τεχνογνωσία διαχείρισης

Η συνεργασία αυτή μειώνει σημαντικά τον λειτουργικό κίνδυνο, εξασφαλίζοντας σταθερή πληρότητα και μακροπρόθεσμη απόδοση.

Για τους επενδυτές αυτό σημαίνει αυξημένη ασφάλεια, ζήτηση που βασίζεται στο brand και ένα επαγγελματικά διαχειριζόμενο μοντέλο εσόδων.



ΔΕΙΤΕ
ΠΕΡΙΣΣΟΤΕΡΑ



ΧΑΡΑΚΤΗΡΙΣΤΙΚΑ ΤΗΣ ΕΠΕΝΔΥΣΗΣ

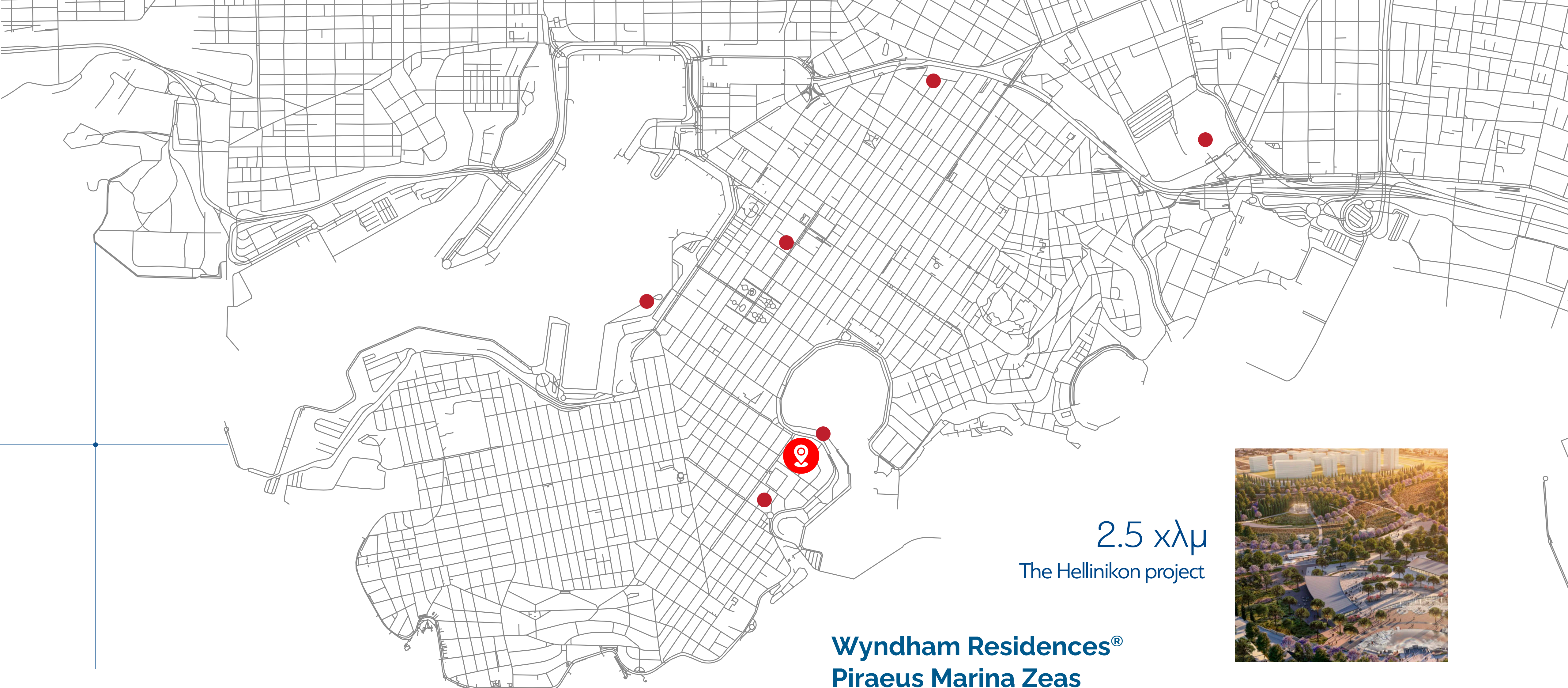
Γιατί να επενδύσεις στο Wyndham Residences® Piraeus Marina Zeas;

- ▶ **Προνομιακή τοποθεσία - Πρώτη γραμμή στη Μαρίνα Ζέας:**
Βρίσκεται στη διακεκριμένη Μαρίνα Ζέας στον Πειραιά, προσφέροντας μοναδική ανεμπόδιση θέα προς τη θάλασσα από όλα τα επίπεδα. Αντίστοιχα ακίνητα σε τόσο προνομιακή παραθαλάσσια θέση είναι ιδιαίτερα δυσεύρετα.
- ▶ **Επώνυμο έργο με την υπογραφή της Wyndham:**
Υποστηρίζεται από ένα παγκοσμίως αναγνωρισμένο brand φιλοξενίας, εξασφαλίζοντας διεθνή προβολή και υψηλά πρότυπα λειτουργίας.
- ▶ **Έξυπνο μοντέλο διαμοιρασμού εσόδων:**
Οι επενδυτές επωφελούνται από έναν απρόσκοπτο διαχωρισμό εσόδων, πλήρως διαχειριζόμενο από τη Wyndham.
- ▶ **Αποκλειστικά προνόμια επενδυτών:**
10ετές συμβόλαιο διαχείρισης, πρόσβαση σε spa και γυμναστήριο, καθώς και δυνατότητα μεταπώλησης μέσω του επενδυτικού δικτύου.
- ▶ **Δωρεάν ετήσια διαμονή:**
Οι επενδυτές απολαμβάνουν 10 ημέρες δωρεάν διαμονής κάθε χρόνο, προσθέτοντας επιπλέον αξία στην επένδυση.



Αποκλειστική τοποθεσία στη Μαρίνα Ζέας

Το πολυτελές αυτό έργο βρίσκεται στη Μαρίνα Ζέας, μια ιστορική μαρίνα για superyacht στον Πειραιά. Η Μαρίνα Ζέας αποτελεί μία από τις πιο εκλεκτές μαρίνες της Μεσογείου, με βαθιά ιστορική σημασία ως η αρχαία ναυτική βάση της Αθήνας. Συνδυάζει πολιτιστική κληρονομιά και σύγχρονη πολυτέλεια, προσφέροντας εστιατόρια, διαδρομές για τρέξιμο και μαγευτική θέα στον Σαρωνικό Κόλπο.

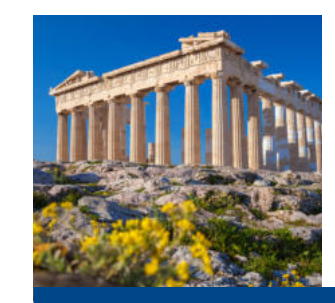


2.5 χλμ
The Hellinikon project

Wyndham Residences® Piraeus Marina Zeas



GEOGRAPHICAL PROXIMITY



12 χλμ
Ιστορικό κέντρο της πόλης



3.8 χλμ
Piraeus Retail Park



49 χλμ
Διεθνές Αεροδρόμιο Αθηνών



50 μ
Faliron Bay

ΠΕΙΡΑΙΑΣ – Η ΠΥΛΗ ΤΗΣ ΕΛΛΑΔΑΣ

Πειραιάς: Ένας αναπτυσσόμενος κόμβος για τουρισμό και επιχειρήσεις

Ο Πειραιάς δεν είναι μόνο το μεγαλύτερο επιβατικό λιμάνι στην Ευρώπη, αλλά και το τρίτο μεγαλύτερο στον κόσμο, εξυπηρετώντας εκατομμύρια τουρίστες ετησίως. Με απευθείας συνδέσεις κρουαζιέρας προς τα ελληνικά νησιά και την Αθηναϊκή Ριβιέρα, ο Πειραιάς αποτελεί έναν ταχέως αναπτυσσόμενο κόμβο τόσο για τον τουρισμό όσο και για τις επιχειρήσεις.

12 χλμ από το ιστορικό κέντρο της Αθήνας

2.5 χλμ από τον Όρμο Φαλήρου

49 χλμ από το Διεθνές Αεροδρόμιο Αθηνών

3.8 χλμ από το Piraeus Retail Park

12 χλμ από το έργο του Ελληνικού, τη μεγαλύτερη αστική ανάπλαση στην Ευρώπη



Στατιστικά Τουρισμού

Πάνω από 30 εκατομμύρια τουρίστες επισκέπτονται την Ελλάδα, με περισσότερους από 1,5 εκατομμύριο να διέρχονται μέσω του λιμανιού του Πειραιά.

Το 2024 αποτέλεσε μια ιδιαίτερα αποδοτική χρονιά για την κρουαζιέρα, με περισσότερα από 1100 κρουαζιερόπλοια συνολικά.

ΟΡΓΑΝΩΜΕΝΗ ΤΟΥΡΙΣΤΙΚΗ ΜΟΝΑΔΑ

Wyndham Residences® Piraeus Marina Zeas – Ένας πλήρως οργανωμένος τουριστικός προορισμός

Το Wyndham Residences® Piraeus Marina Zeas λειτουργεί ως μια υψηλών προδιαγραφών, οργανωμένη τουριστική μονάδα, προσφέροντας πολυτελή διαμονή για ταξιδιώτες. Με την εγγύτητά του στην Αθήνα και στο πολυσύχναστο λιμάνι κρουαζιερόπλοιων, το ακίνητο αναμένεται να επωφεληθεί από τη ραγδαία ανάπτυξη του τουρισμού στον Πειραιά.

- > Πάνω από 1,5 εκατομμύριο επιβάτες κρουαζιέρας επισκέπτονται ετησίως τον Πειραιά
- > Περισσότερο από το 60% των luxury ταξιδιωτών προτιμά branded residences για μακροχρόνια διαμονή
- > Το ακίνητο προσφέρει εξαιρετικές παροχές, όπως spa, γυμναστήριο και υπηρεσίες concierge καλύπτοντας τη συνεχώς αυξανόμενη ζήτηση για ποιοτική διαμονή.



ΕΠΕΝΔΥΤΙΚΟ ΠΡΟΪΟΝ – TURKEY

Ένα σπάνιο εισοδηματικό ακίνητο πρώτης γραμμής μαρίνας

- > Τοποθεσία πρώτης γραμμής στη Μαρίνα Ζέας
- > Ανεμπόδιστη πανοραμική θέα στη θάλασσα
- > Επώνυμο έργο από τη Wyndham®
- > Πλήρως διαχειριζόμενο μοντέλο φιλοξενίας



Πλεονέκτημα Σπανιότητας

Συγκρίσιμα επώνυμα παραθαλάσσια ακίνητα στον Πειραιά είναι εξαιρετικά περιορισμένα.

Πρόκειται για μια σπάνια ευκαιρία που συνδυάζει:

- > Προνομιακή θέση στη μαρίνα
- > Υποστήριξη από διεθνές brand
- > Μακροχρόνια επαγγελματική διαχείριση

Ανάλυση Εσόδων. Οι επενδυτές στο έργο αυτό αναμένεται να επιτύχουν ετήσια απόδοση άνω του 4%, ενώ λεπτομερής ανάλυση εσόδων είναι διαθέσιμη κατόπιν αιτήματος.



Οφελή επενδυτή

- > Καμία λειτουργική εμπλοκή
- > 10 ημέρες διαμονής ιδιοκτήτη ετησίως
- > Μεταπώληση μέσω του επενδυτικού δικτύου



ΣΧΕΤΙΚΑ ΜΕ ΤΟΝ ΟΡΕΡΑΤΟΡ, ΕΝΑΣ ΑΞΙΟΠΙΣΤΟΣ ΣΥΝΕΡΓΑΤΗΣ – LAVISH HOSPITALITY

Λύση επένδυσης “με το κλειδί στο χέρι” — Εξασφαλίστε υψηλή και σταθερή απόδοση

Η ανάπτυξη του co-living campus πραγματοποιείται σύμφωνα με συγκεκριμένες τεχνικές προδιαγραφές της εταιρείας διαχείρισης των serviced apartments. Ολόκληρο το έργο θα μισθωθεί με μακροχρόνια σύμβαση (10 ετών) στην εταιρεία διαχείρισης, διασφαλίζοντας έτσι για τους ιδιοκτήτες υψηλές, σταθερές και μακροχρόνιες αποδόσεις. Ενδεικτικά, η εγγυημένη επενδυτική απόδοση ξεκινά από 4%.



LAVISH
HOSPITALITY

M A N A G E M E N T C O M P A N Y



ΑΡΧΙΤΕΚΤΟΝΙΚΗ ΥΠΕΡΟΧΗ ΑΠΟ ΤΟΝ JEAN-PIERRE HEIM

Wyndham Residences® Piraeus Marina Zeas — Σχεδιασμένο από τον Jean-Pierre Heim

Το Wyndham Residences® Piraeus Marina Zeas έχει σχεδιαστεί με απόλυτη προσοχή στη λεπτομέρεια από τον παγκοσμίου φήμης αρχιτέκτονα Jean-Pierre Heim. Εμπνευσμένο από το σύμβολο της Ελλάδας, την ελιά, το σχέδιο συνδυάζει τα φυσικά στοιχεία με τη σύγχρονη πολυτέλεια. Ο Jean-Pierre Heim και η κόρη του, Caroline Heim, δημιούργησαν μια αρμονική σύνδεση ανάμεσα στην εξωτερική αρχιτεκτονική και τον εσωτερικό σχεδιασμό, εξασφαλίζοντας μια κομψή και ομοιογενή εμπειρία για τους κατοίκους.



Jean-Pierre Heim
Αρχιτέκτονας



Ο Jean-Pierre Heim είναι ένας οραματιστής αρχιτέκτονας και διεθνώς αναγνωρισμένος σχεδιαστής, που δραστηριοποιείται στη Νέα Υόρκη, το Παρίσι και την Αθήνα. Αποφοίτησε από την *École des Beaux-Arts* στο Παρίσι και συνέχισε με σπουδές αρχιτεκτονικής στο Πανεπιστήμιο του Ιλινόι. Το 1980 ίδρυσε την εταιρεία *Jean-Pierre Heim and Associates (JPH)* στο Παρίσι, με κύριο όραμα τη δημιουργία μιας μοναδικά αποτελεσματικής εικόνας για κάθε πελάτη.

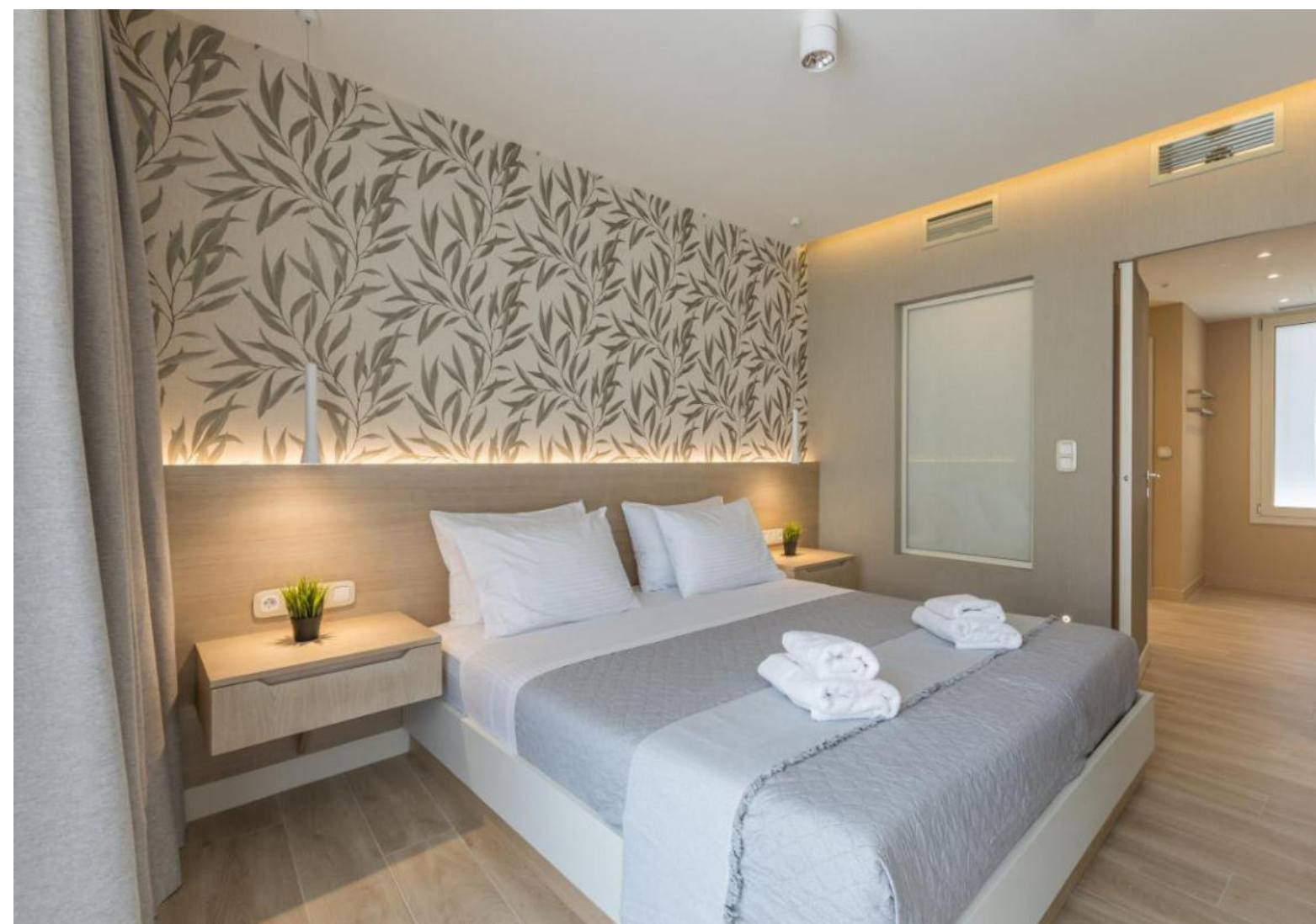
Έκτοτε, το γραφείο του έχει αναπτύξει ένα πλούσιο χαρτοφυλάκιο με έργα που περιλαμβάνουν εσωτερικούς χώρους γραφείων, καταστήματα λιανικής, εστιατόρια, ιδιωτικές κατοικίες, ξενοδοχεία και εκθεσιακούς χώρους, σε τοποθεσίες όπως η Αυστρία, το Μονακό, η Σαουδική Αραβία, η Ελλάδα και η Ελβετία.

WYNDHAM RESIDENCES® PIRAEUS MARINA ZEAS – 1ο ΣΤΑΔΙΟ ΟΛΟΚΛΗΡΩΜΕΝΟ

Mediterranean Suites – Μια Ιστορία Επιτυχίας

Η πρώτη φάση έχει ολοκληρωθεί με επιτυχία, με τα τρέχοντα ποσοστά πληρότητας να ξεπερνούν το 80%. Οι σουίτες γνώρισαν τεράστια απήχηση χάρη στον πολυτελή σχεδιασμό τους και την προνομιακή τοποθεσία.

Οι επισκέπτες απολαμβάνουν μια απρόσκοπτη εμπειρία μέσω online πλατφορμών κράτησης.



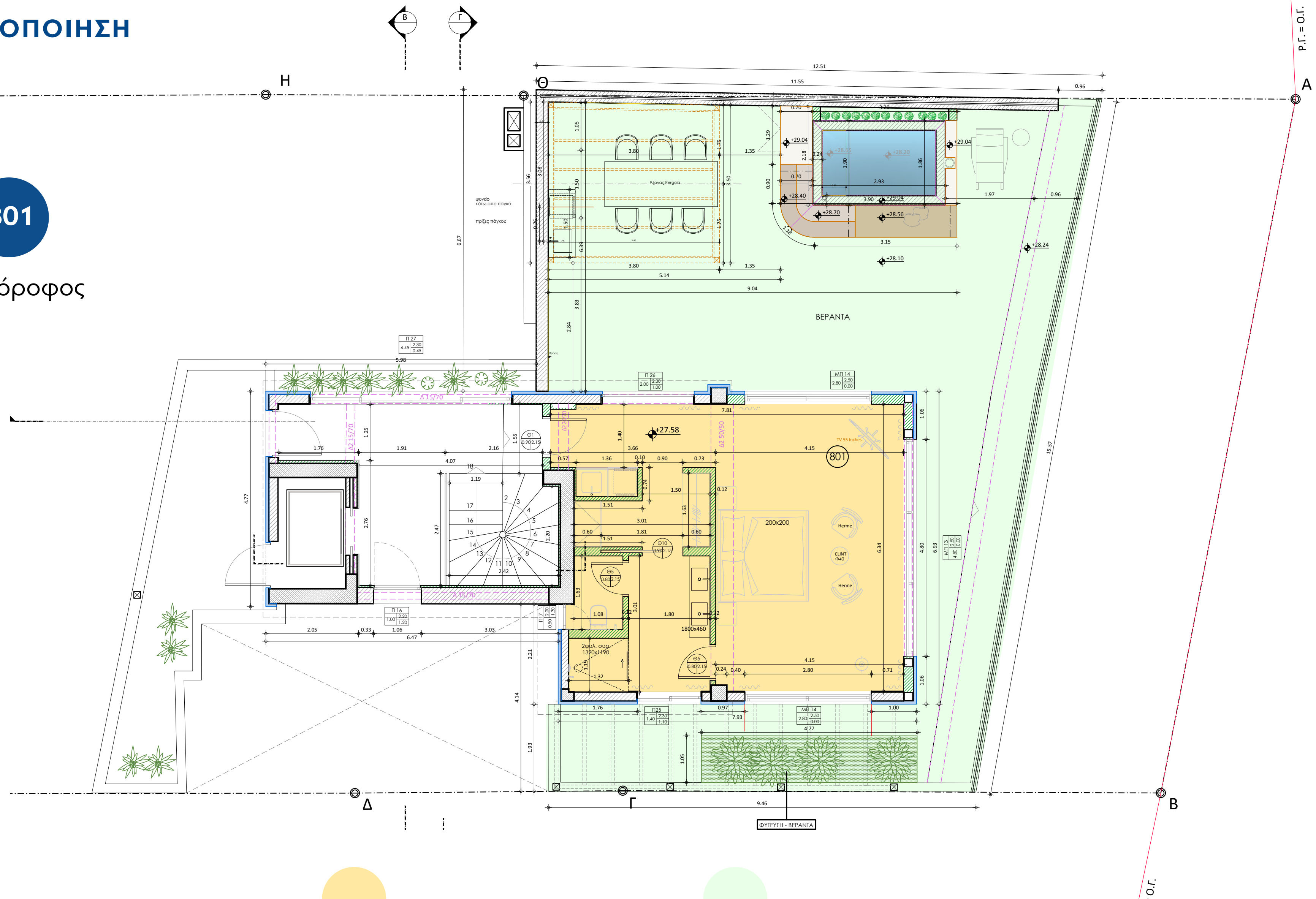
ΚΑΤΟΨΗ ΜΕ ΧΡΩΜΑΤΙΚΗ ΚΩΔΙΚΟΠΟΙΗΣΗ

801
8ος όροφος

Κατανόηση της κάτοψης

Για μεγαλύτερη σαφήνεια, η κάτοψη είναι χρωματικά κωδικοποιημένη ώστε να διακρίνονται ο κύριος χώρος, η βεράντα και οι κοινόχρηστοι χώροι. Ο κύριος χώρος διαβίωσης επισημαίνεται με , ενώ η βεράντα σημειώνεται με

Αυτή η οπτική διάκριση διευκολύνει την κατανόηση της διάταξης και της λειτουργικότητας του διαμερίσματος.



ΒΑΣΙΚΑ ΧΑΡΑΚΤΗΡΙΣΤΙΚΑ & ΠΑΡΟΧΕΣ

Η Πολυτέλεια στα χέρια σας

Κάθε μονάδα στο Wyndham Residences® Piraeus Marina Zeas προσφέρει:



Πλήρως επιπλωμένη σουίτα με σύγχρονο σχεδιασμό



Θερμομόνωση



Γυμναστήριο, spa και lounge area



Υπηρεσίες concierge 24/7



Φωτισμό τεχνολογίας LED



Ιδιωτικό jacuzzi



Ιδιωτικές βεράντες με θέα στη μαρίνα

Δεν πρόκειται απλώς για κατοικία — αλλά για έναν ολοκληρωμένο τρόπο ζωής



ΔΕΙΤΕ ΤΟ ΟΛΟΚΛΗΡΩΜΕΝΟ ΕΡΓΟ

Μια πραγματική εικόνα της ολοκληρωμένης επώνυμης κατοικίας στη Μαρίνα Ζέας.



Ενταχθείτε στην Εμπειρία Πολυτέλειας της Wyndham

Επενδύστε στο Wyndham Residences® Piraeus Marina Zeas, την πιο φημισμένη διεύθυνση του Παιραιά, και απολαύστε έναν κόσμο πολυτέλειας και άνεσης. Αυτή η σπάνια ευκαιρία προσφέρει στους επενδυτές όχι μόνο οικονομικές αποδόσεις, αλλά και έναν ασύγκριτο τρόπο ζωής σε μία από τις πιο ιστορικές και δυναμικά αναπτυσσόμενες τοποθεσίες της Ελλάδας



Εταιρεία
Επενδύσεων και
Κατασκευής



DKG
DEVELOPMENT



@dkgdevelopment